

다윗 출생의 비밀

역대하 2:11-17



역사를 바라보는 두 가지 관점

미시사 VS 거시사

MICROHISTORY

MACROHISTORY

Zoom in & zoom out

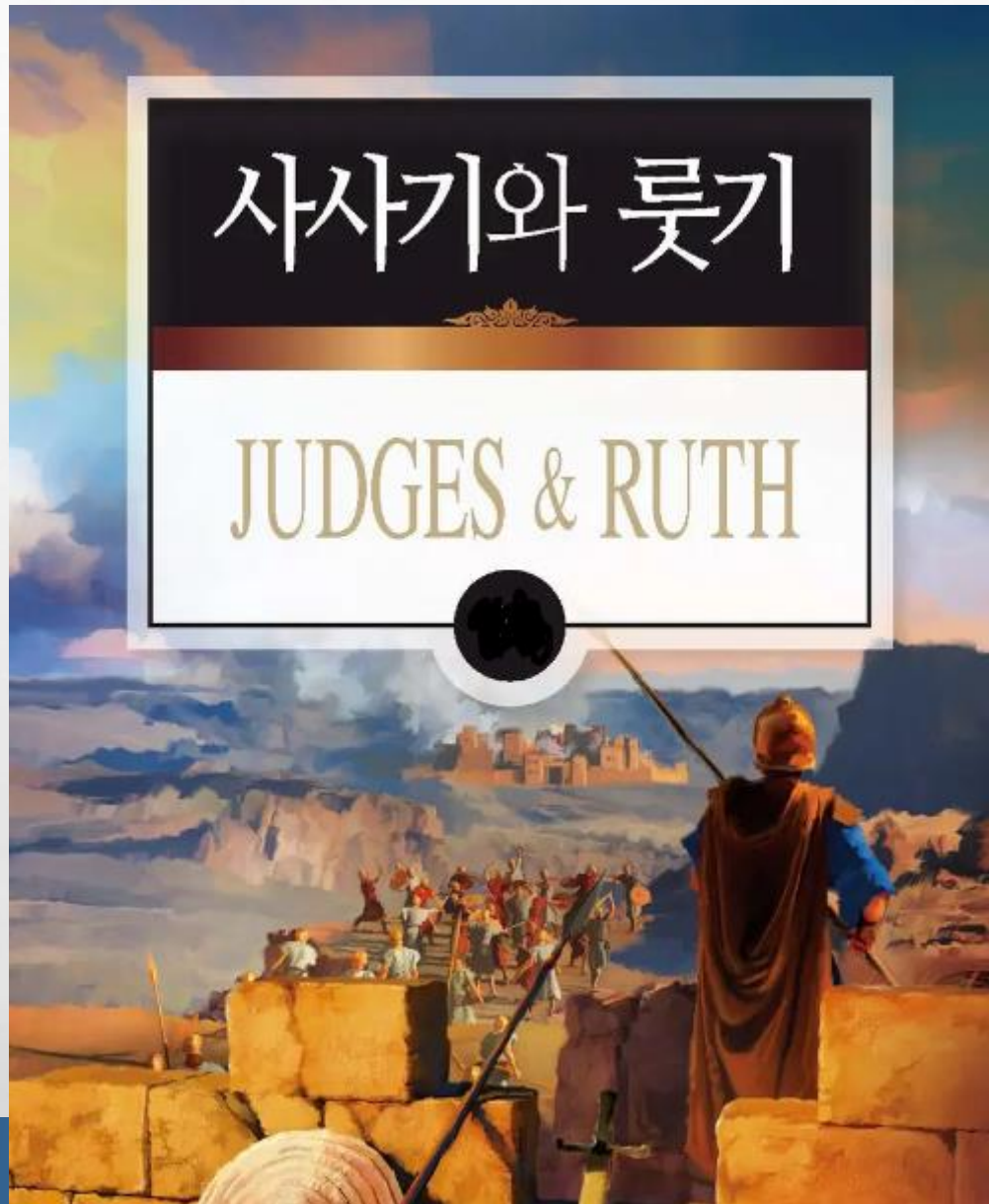
o que significam
estes phrasal verbs?



mairovergara.com

사사기와 룯기

JUDGES & RUTH



‘거시사’ 역대기

역대기





열왕기

역대기

1차 독자

포로기 백성

포로귀환 백성

기록목적

- 하나님의 백성인 우리가 왜 망했는가?
- 마르дук[베벨론 주신]이 하나님보다 더 크고 강한가?

- 우리는 여전히 하나님의 백성인가?
- 우리 조상의 죄가 아직도 우리에게 영향을 미치는가?
- 우리는 어떻게 회복할 수 있는가?

관점

예언자적

제사장적

강조점

왕권

성전

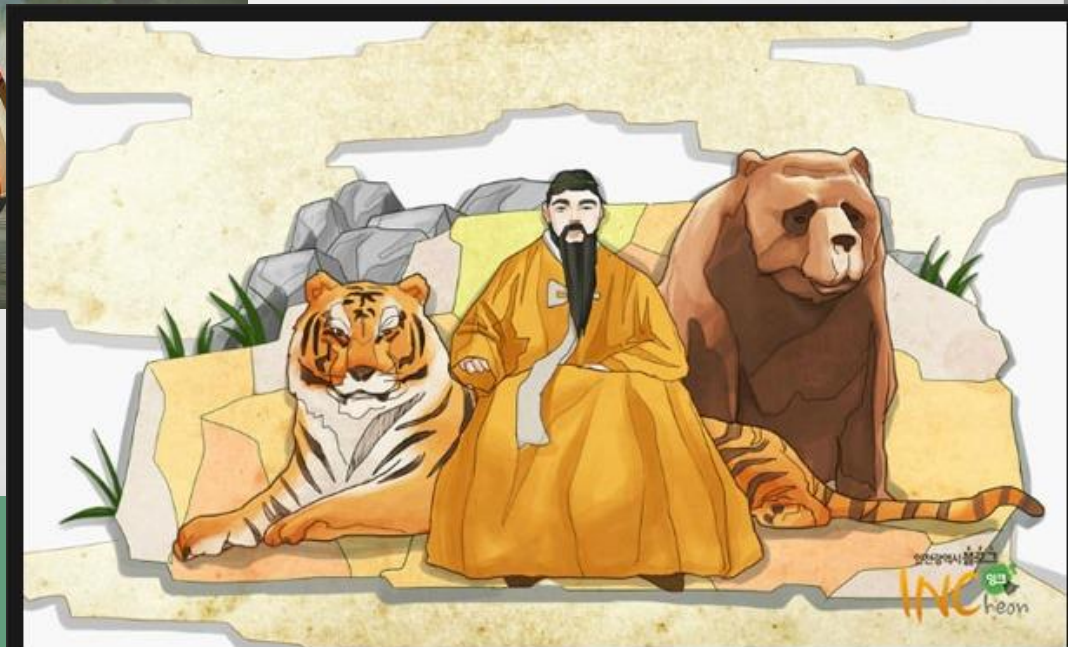
의도

고발적

격려적

‘미시적’ 가족사





다윗 가계의 이방인들





“살몬은 **라합**에게서 보아스를 낳고
보아스는 룯에게서 오벧을 낳고
오벧은 이새를 낳고”

마태복음 1:5



유다

다말

베레스

헤스론

람

아비나답

나손

살마

라합

보아스

룻

오벳

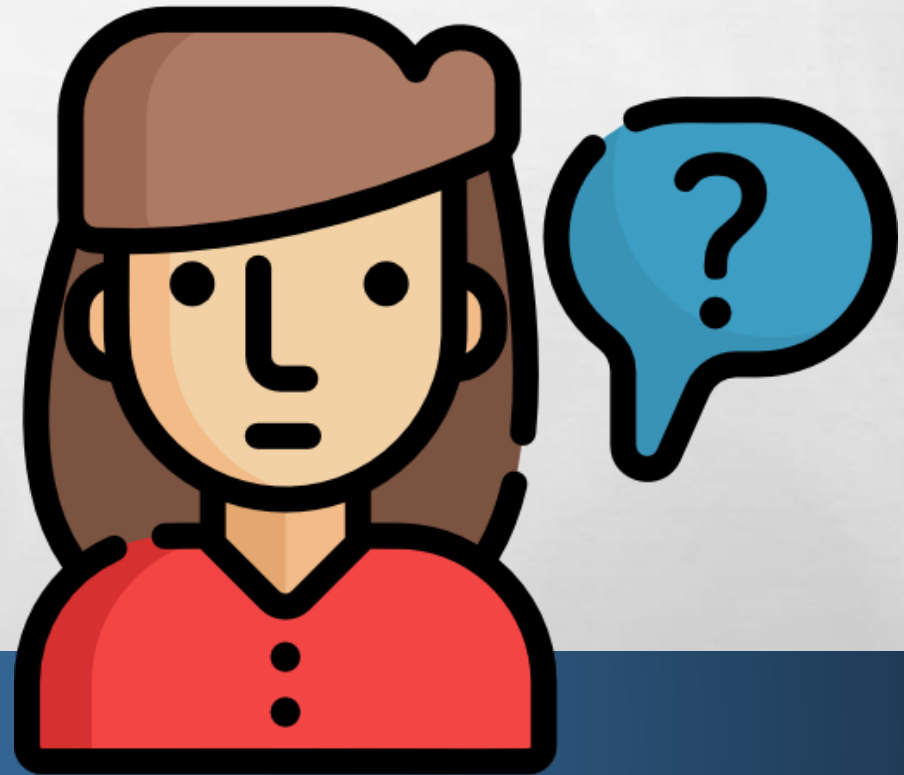
이새

다윗



역대기의 족보

다윗 가족에 관한 몇 가지 의문들



다윗 가족에 관한 몇 가지 의문들



**Q1. 다윗은 일곱째 아들인가,
여덟째 아들인가?**

Q1. 다윗은 일곱째 아들인가, 여덟째 아들인가?



“이새가 그의 아들 일곱을 다 사무엘 앞으로 지나가게
하나 사무엘이 이새에게 이르되 여호와께서 이들을
택하지 아니하셨느니라 하고 또 사무엘이 이새에게
이르되 네 아들들이 다 여기 있느냐 이새가 이르되
아직 막내가 남았는데 그는 양을 지키나이다...”

사무엘상 16:10-11A

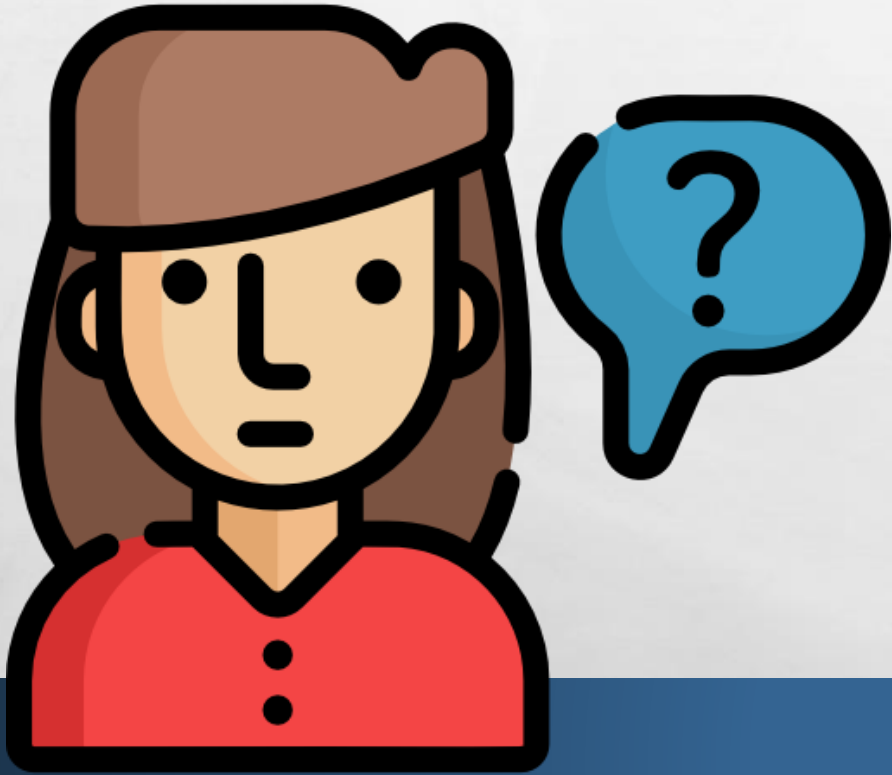
Q1. 다윗은 일곱째 아들인가, 여덟째 아들인가?



“다윗은 유다 베들레헴 에브랏 사람 이새라 하는 사람의 아들이었는데 이새는 사울 당시 사람 중에 나이가 많아 늙은 사람으로서 **여덟 아들이 있는 중**”

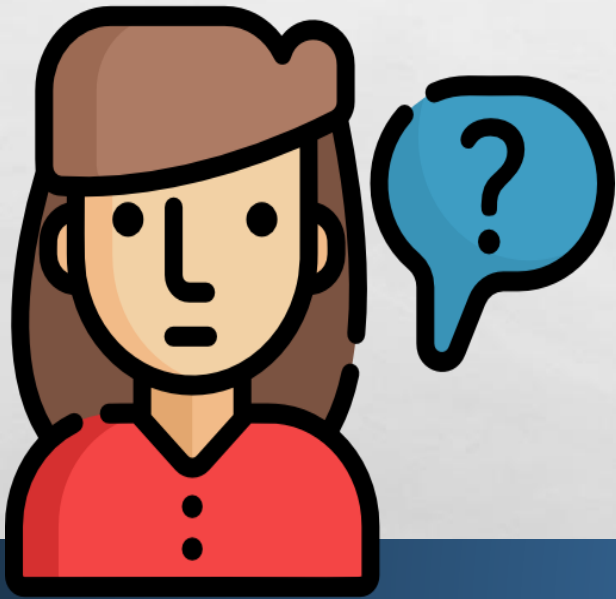
사무엘상 17:10

다윗 가족에 관한 몇 가지 의문들



**Q2. 아버지 이새와 형들은
다윗을 천대했는가?**

Q2. 아버지 이새와 형들은 다윗을 천대했는가?



“이르되 평강을 위함이니라 내가 여호와께 제사하러
왔으니 스스로 성결하게 하고 와서 나와 함께 제사하자
하고 **이새와 그의 아들들을** 성결하게 하고 제사에 청하
니라”

사무엘상 16:5

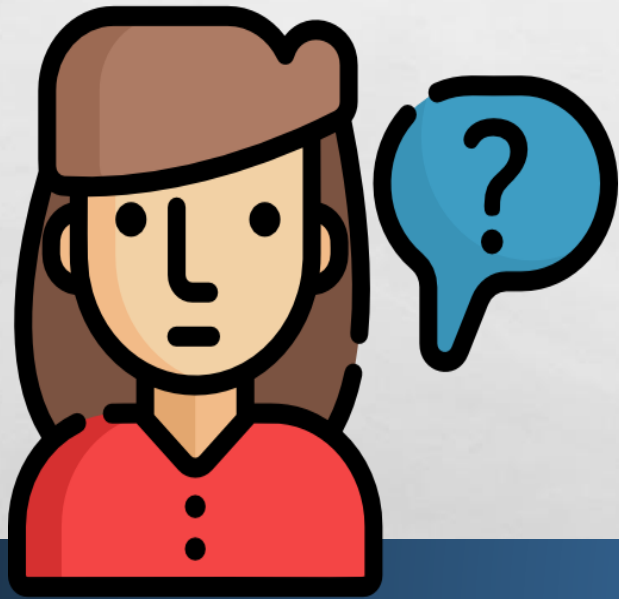


다윗과 골리앗



최고의 용사를
보내라

Q2. 아버지 이새와 형들은 다윗을 천대했는가?



“다윗이 군인들과 이렇게 이야기하는 것을 **만형 엘리압이** 듣고, **다윗에게 화를 내며 꾸짖었다.** 너는 어쩌자고 여기까지 내려왔느냐? 들판에 있는, 몇 마리도 안 되는 양은 누구에게 떠맡겨 놓았느냐? **이 건방지고 고집 센 녀석아,** 네가 전쟁 구경을 하려고 내려온 것을, 누가 모를 줄 아느냐?”

사무엘상 17:28 [새번역]



네 일은 양치기야

다윗 가족에 관한 몇 가지 의문들



Q3. 왜 아버지 이새와 형들은
다윗을 천대했는가?

Q3. 왜 아버지 이새와 형들은 다윗을 천대했는가?



“압살롬이 아마사로 요압을 대신하여 군지휘관으로 삼으니
라 아마사는 이스라엘 사람 이드라라 하는 자의 아들이라
이드라가 **나하스의 딸 아비갈**[아비가일]과 동침하여 그를
낳았으며 **아비갈**[아비가일]은 **요압의 어머니 스루야의 동생**
이더라”

사무엘상 17:10

첫째 부인

이새

둘째 부인

나하스

엘리압

아비나답

시므아 / 삼마

느다넬

랏대

오셈

??

다윗

스루야

아비갈

다윗의 조카들

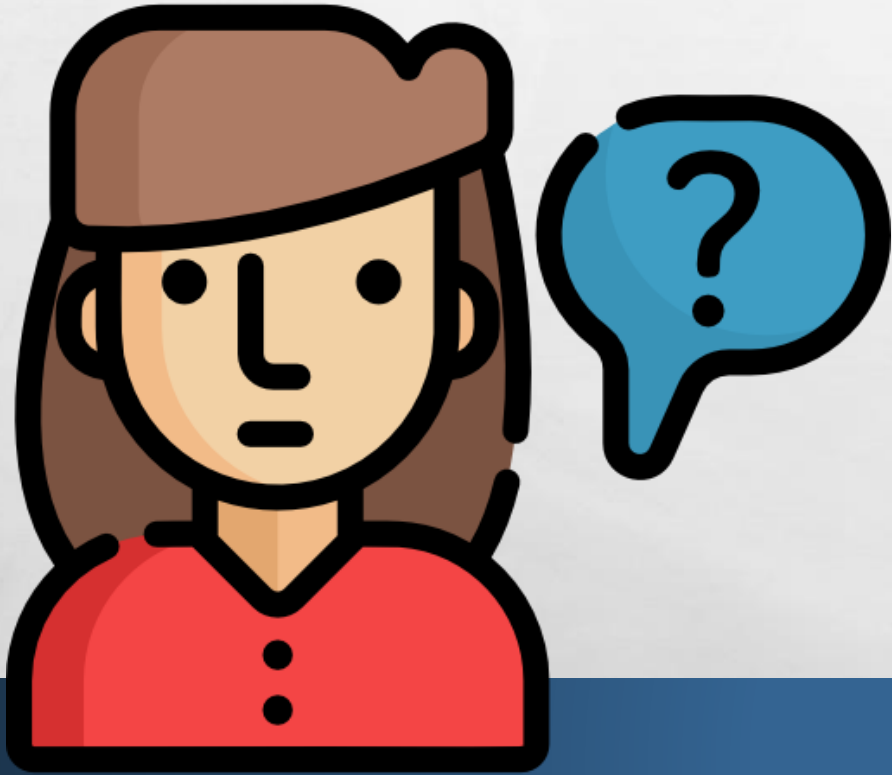
아비새

요압

아사헬

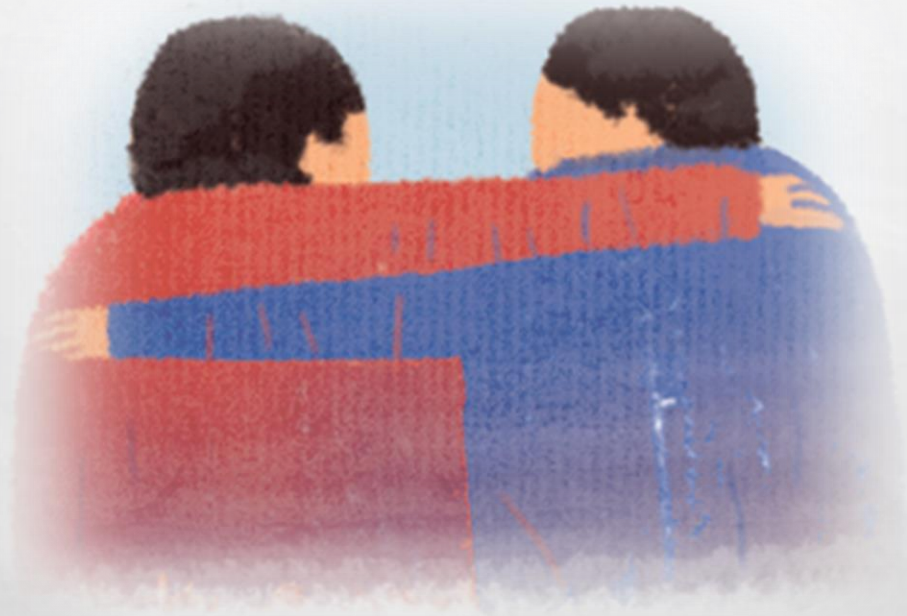
아마사

다윗 가족에 관한 몇 가지 의문들



Q4. 왜 이새는 재혼을 했을까?

다윗과 요셉, 동병상련[同病相憐]?



“내 부모는 나를 버렸으나...”

시편 27:10

#선생님께 시종일관 적대적인 금쪽이
금쪽이가 막말하는 이유는?

LA NUIT
D'ÊTRE CONSEILLÉ

하나님의 마음에 합한 사람

DAVID



사무엘서와 다윗시편 연구



**“내 부모는 나를 버렸으나
여호와와는 나를 영접하시리이다.”**

시편 27:10

다윗의 노래



그는나의주 아버지 -



내영혼 을풀밭에누 이시고 -



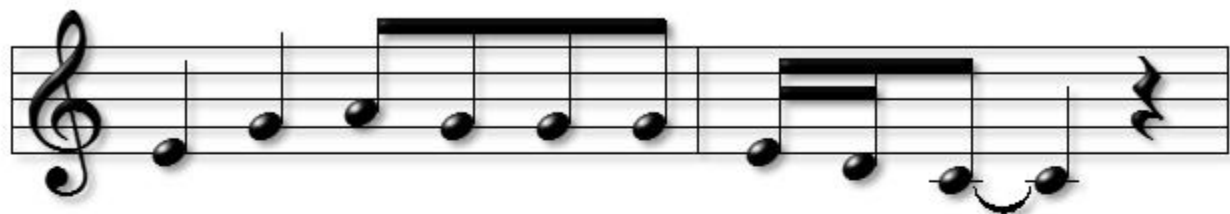


새와나무의 노래로 -



내맘을 위로하여 주시네 -





양들이 - 주인 찾듯이 -



오직한 분목자인내 주님을 -





내가 찾고 또 따르니 -



주 곁에 나를 매어 주소서 -





주는내 피난처내 요새되시니 -

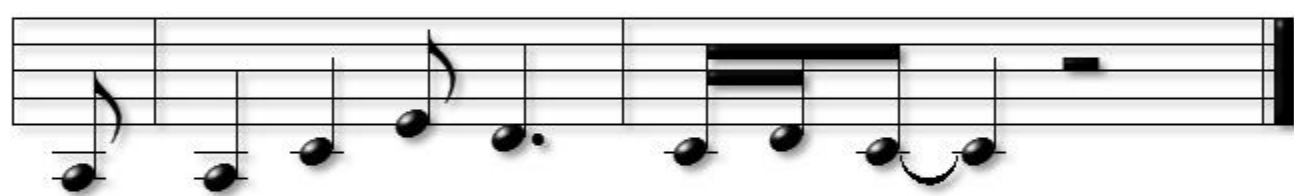


내 피할곳은주 뿐이네 -





나돌아 갈내 본향 주의집에서 -



내 주님맞아 주시리 -



다윗의 노래



그는나의주 아버지 -



내영혼 을풀밭에누 이시고 -



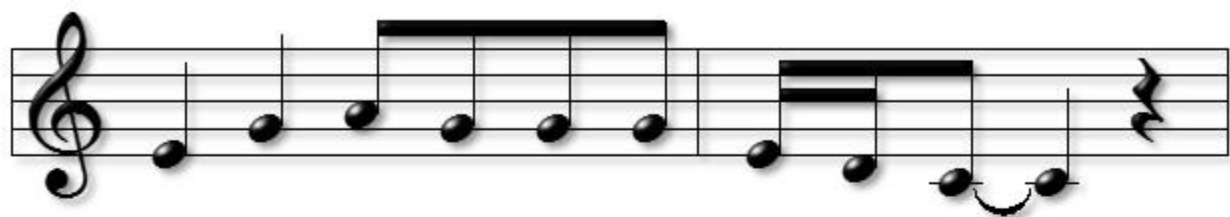


새와나무의 노래로 -



내맘을 위로하여 주시네 -





양들이 - 주인 찾듯이 -



오직한 분목자인내 주님을 -





내가 찾고 또 따르니 -



주결에 나를매어 주소서 -





주는내 피난처내 요새되시니 -

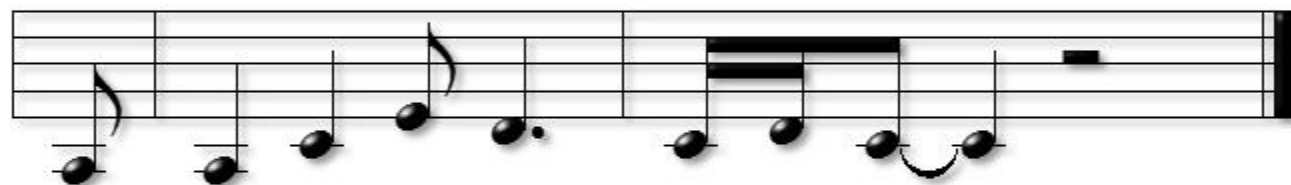


내 피할곳은주 뿐이네 -





나돌아 갈내 본향 주의집에서 -



내 주님맞아 주시리 -





주는내 피난처내 요새되시니 -

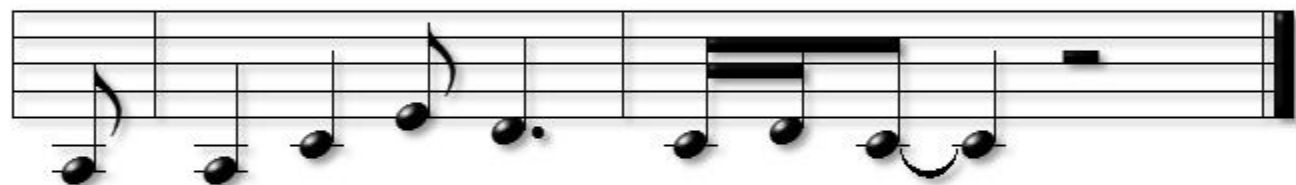


내 피할곳은주 뿐이네 -





나돌아 갈내 본향 주의집에서 -



내 주님맞아 주시리 -



하나님의 마음에 합한 자, 다윗 왕의 비밀

내 평생에 선하심과 인자하심이
반드시 나를 따르리니

내가 여호와와 그의 집에
영원히 살리로다

시편 23편 6절



감사합니다.